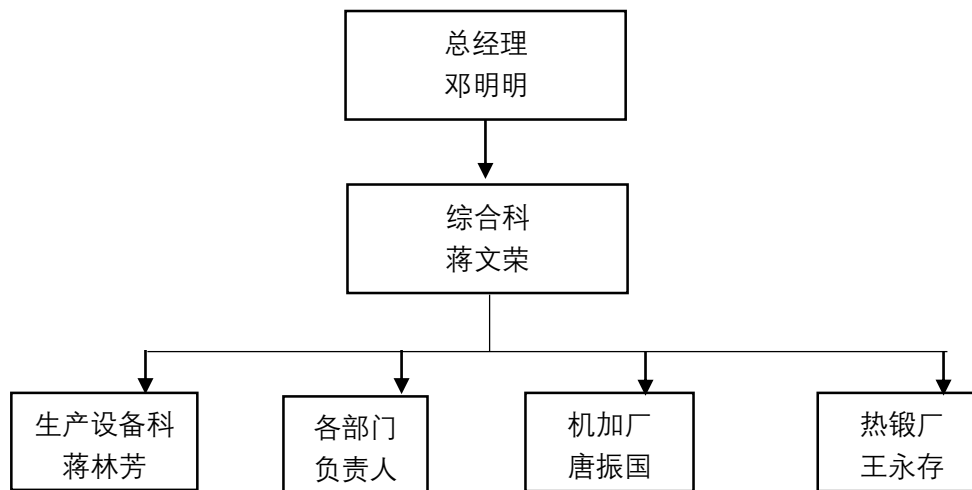


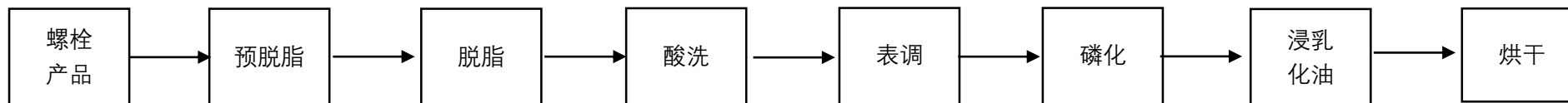
环境概况

公司历来非常重视环境保护工作，公司生产过程中产生一定的废水，但经过污水处理站处理后排放至全州县工业园区污水管网，产生的少量磷化渣和污泥交由具有资质的柳州金太阳工业废物处置有限公司处置，公司组建危废管理团队进行规范管理。

危废管理架构图



磷化工艺流程图



磷化渣产生说明:磷化渣产生工序在磷化，它的主要成分是 FePO_4 ，是由钢质产品析出的 Fe^{2+} 离子与 H_2PO_4^- 、 HPO_4^{2-} 反应生成，是磷化膜成型时产生的附属物。

危险废物污染防治责任

公司所产生的危废从收集储存到转移等各个环节的管理职责清晰明确，有效保障危废的规范管理，避免污染产生。

一、生产厂职责

公司各部负责收集部门产生的危废，并按规定送至危废仓并按规定送至危险废物存放处。

二、综合科职责

1、综合科负责危废的接收、登记、分类贮存和保管防护工作，并将危废物的相关信息及时通报相关部门。

2、综合科负责联系有资质的处理商进行合理处置。

三、环保安全专员职责

环保安全专员负责收集并传达相关政府信息，办理危险处置的申报及报批手续，并对公司各部门危废管理工作进行监督。

危废概况

危废类别	危废代码	名称	产生环节	危险特性
Hwo8	900-249-08	废润滑油	设备润滑产生的废机油	有毒腐蚀性
Hwo8	900-041-49	废活性炭	磷化废气塔	有毒腐蚀性
Hw17	336-064-17	磷化渣	磷化生产工序	有毒腐蚀性
Hw17	336-064-17	污泥	污水处理站	有毒腐蚀性